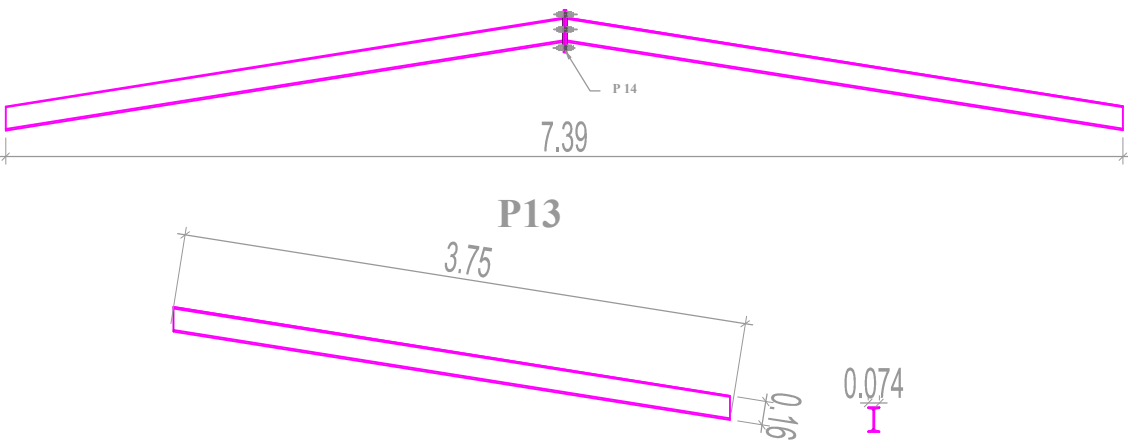
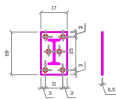


DETALIU FERMA PROFILE I16



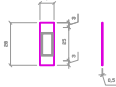
GUSEU - P14



GUSEU - P15



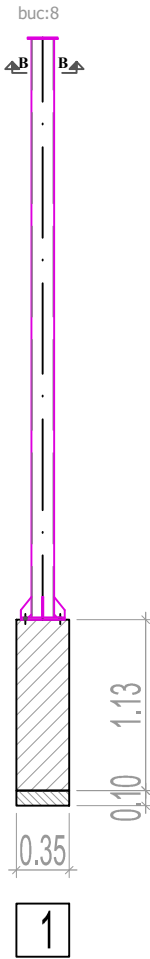
TALPA - P12



CAPAC - P3



STALP S1
DETALIU



NOTA

- * Fixarea panourilor izopan se face cu suruburi autoforante zincate de înalta rezisteta
- * Panourile de închidere de completare se obtin prin decuparea din panoul principal; face cleme zincate M8 de tip T.
- * La executie se vor respecta prescriptiile tehnice din urmatoarele acte normative:
- * STAS 9824 /1-1987 Masuratori terestre.
- * C 83- 1975 Îndrumator pentru executarea trasarii de detaliu
- * C 169-88 Normativ privind executarea lucrarilor de terasamente pentru realizarea fundatiilor constructiilor civile si industriale;
- * NP 112-2014 Normativ pentru proiectarea structurilor de fundare direct;
- * NE 012/1-2022 Normativ pentru producerea betonului si executarea lucrarilor din beton, beton armat si beton precomprimat – Partea 1: Producerea betonului
- * NE 012/2-2022 Normativ pentru producerea si executarea lucrarilor din beton, beton armat si beton precomprimat – Partea 2: Executarea lucrarilor din beton
- * STAS 767/0-88 Constructii din otel. Conditii tehnice generale de calitate.
- * Constructiile metalice se incadreaza in categoria B conform STAS 767/0-88.
- * Prelucrarea pieselor si imbinarea cu sudura la confectiile metalice se incadreaza in nivelul D de acceptare conform C 150-99 Normativ Privind Calitatea Imbinarilor Sudate Din Otel Ale Constructiilor Civile, Industriale Si Agricole si se verifica vizual (100% aspect si 100% dimensiuni geometrice).
- * Protectia anticoroziva cu sistem de vopsire a structurilor de otel pentru durabilitate medie(M) 5-10 ani si clasa de corozivitate (atmosferica) C3(conform GP121-2013 si GP111-2004 realizata (cu exceptia panourilor gard care sunt zincate din fabrica) cu grund epoxidic 1 strat (80 µm grosime)+ 2 straturi vopsea epoxidica(2*80 µm grosime) in conformitate cu SR EN ISO 12944-5: 2008.
- * Aplicarea grundului se face la uzinare pe suprafetele pregatite pentru Sa 2.5-SR EN 8501-1: 2007.
- * Pentru sudurile in relief nespecificate grosimea cordonului de sudura "a" va fi de 0.7t, unde t este grosimea elementului cel mai subtire care se sudeaza.

VERIFICATOR	NUME	SEMNATURA	CERINTA		
CONPET S.A. PLOIESTI J29/6/22.01.1991. CIF - RO1350020			TITLU PROIECT: " REABILITARE BARACA SALA POMPE - reabilitare energetică a anvelopei și acoperișului, reabilitare anticorozivă a structurii, înlocuire tâmplărie și reabilitare alei exterioare "		PROIECT NR. 1/2024
SPECIFICATIE	NUME	SEMNATURA	SCARA	TITLU PLANSA : DETALII EXECUTIE	
SEF PROIECT	Ing. E. GORCEA		1:100		
PROIECTAT	Ing. E. GORCEA		DATA		
DESENAT	Ing. E. GORCEA		2024	PLANSA NR DT 7	